

BELTÉRI/KÜLTÉRI VENTILÁTOR ELŐKEVERÉSES ÉGŐJŰ GÁZKAZÁNOK, IPARI/TECHNOLÓGIAI/USZODAVÍZ GÁZVÍZMELEGÍTŐK, 80-250 KW

TIPIKUS ALKALMAZÁSI TERÜLETEK, KIEMELKEDŐEN JÓ HATÁSFOK

- Alacsony hőmérsékletű fűtési és HMV rendszerekben, kondenzációs hőcserélővel, 107%-os hatásfokig.
- Magas hőmérsékletű fűtési rendszerekben, 96%-os hatásfokig.
- Használati melegvíz készítés vagy uszodavíz közvetlen melegítése, 94%-os hatásfokig,
- Technológiai folyamatok, 110 °C-os előremenő hőmérsékletig.

SOKOLDALÚSÁG, REFERENCIÁK

Megbízható üzem a legszélsőségebb működési körülmények között is. Szokatlanul sokféle feladat megoldására használhatóak, ez által

- értékes légköbméterek szabadulnak fel
- máskülönben értéktelen területek hasznosulnak
- megkerülhető a hasadó-nyílt felületek problémája
- lecsökkenhet vagy elmarad a kéményépítés költsége.

A füstgázvezető rendszerek széles választéka, vagy a kültéri elhelyezés teszik lehetővé: hogy gázkészülék alkalmazására egyáltalán gondolni lehet

- a kivitelezés összköltsége jelentősen lecsökken.

1996 óta számtalan Magyarországon megvalósult kivitelezés bizonyítja használhatóságukat.

FELSZERELTSÉG, SZÁLLÍTÁSI TERJEDELEM

- A Hi-Delta készülékeket összeszerelve, tüzeléstechnikailag ellenőrizve, a megrendelésekor meghatározott felszereltséggel szállítjuk.
- Kis tömegük és méreteik miatt egyszerűen szállíthatók az alkalmazás helyére. Szükség esetén egyszerűen szét- és összeszerelhetők, alkatrészeik kézzel szállíthatók. Két Hi-Delta, egymás fölé is beépíthető.

NAGYSZILÁRDSÁGÚ, HŰTÉSRE ÉRZÉKETLEN HŐCSERÉLŐ

Az ivóvízzel közvetlen érintkezésre alkalmas hőcserélő csövek gyártása során egyetlen, vastagfalú rézcsőből indulnak ki, amire spirálisan haladva, sajtolva hengerlik, vagyis saját anyagából mángorolják a nagyfelületű hőátadó lamellákat.

ULTRAKÖNNYŰ, IDŐTÁLLÓ KONSTRUKCIÓ, ZAJTALAN MŰKÖDÉS

- A fődémterhelés nem haladja meg a 325 kg/m²-t.
- Teljesen zárt külső burkolat: korrózióálló, galvanizált-bevonatú acéllemez, szinterezett műanyag bevonattal.
- halk működés, zaj elleni védelem, rezgéscsillapítás szükségtelen.
- Átcserezhető kivezetések, csatlakozások / füstgáz-, levegő, víz-, gáz-, elektromos-/

ALACSONY KÁROSANYAG KIBOCSÁTÁSÚ FŐÉGŐK

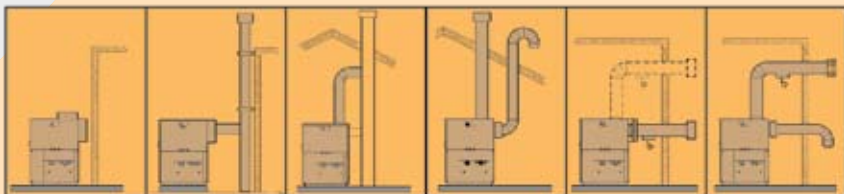
- A 100%-os előkeverésű csőégők anyaga titán- és króm-tartalmú rozsdálló-acél ötvözet. Az NO_x kibocsátás, földgáz esetén, kevesebb 30 mg/kWh-nál.

VEZÉRLÉS, SZABÁLYOZÁS, KÖZPONTI DIAGNOSZTIKAI EGYSÉG

- Forrófelületű gyújtási rendszer, ionizációs lángörzés.
- Primerköri-szivattyú vezérlés, utánkeringtető automatikával, lecsökkentve a készenléti hőveszteséget, és a villamos áramfogyasztást.
- Analóg és digitális szabályzók, hőmérséklettartó vagy időjárásfüggő szabályozás a bonyolult fűtési rendszer hálózatokon
- Üzemállapotok/hibaállapotok helyszíni kijelzése, távjelzése, távvezérelhetőség, akár épületfelügyeleti rendszerről is.

TELEPÍTÉSI MÓDOK

- Kültéren, füstgázvezető csőrendszer nélkül.
- Kültéren, füstgázvezető csőrendszerhez csatlakoztatva.
- Kazánházban, függőleges füstgázvezetés, nyílt vagy zárt égéstér
- Kazánházban, vízszintes füstgázvezetés, nyílt vagy zárt égéstér

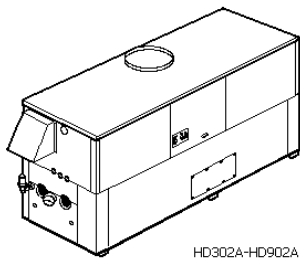


GÁZKAZÁNOK
VÍZMELEGÍTŐK

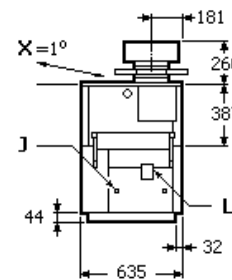
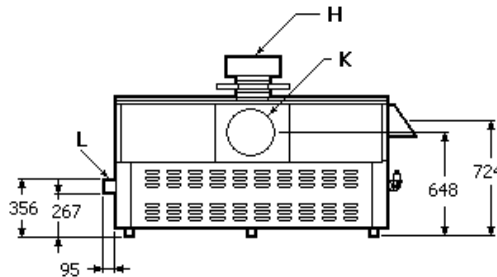
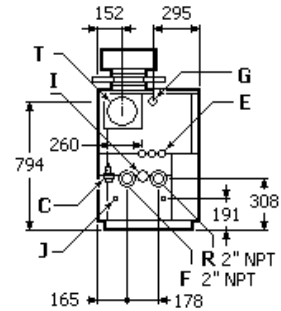
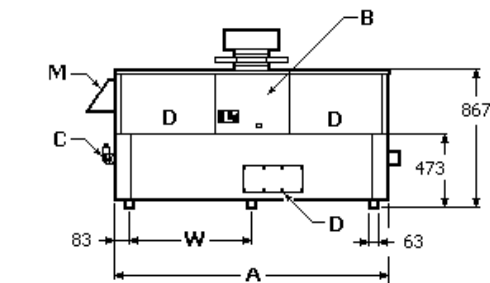


**RAYPAK HI-DELTA 302-902 ACE SOROZATÚ
BELTÉRI/KÜLTÉRI VENTILÁTOR-ELŐKEVERÉSES ÉGŐJÚ GÁZKAZÁNOK IPARI/TECHNOLÓGIAI/USZODAVÍZ GÁZVÍZMELEGÍTŐK**

Típus	Fokozatok száma (db)	Névleges hőterhelés (kW)			Gázterhelés			Füstgáz tömegár am (m ³ /h)	Szállítási tömeg (kg)	Maximális villamos teljesítményfelvétel folyamatos terhelés mellett, szivattyúterhelés nélkül (W)
		H gáz	S gáz	Pb gáz	H gáz (Nm ³ /h)	S gáz (Nm ³ /h)	Pb gáz (kg ³ /h)			
302ACE	1	80	80	80	8,016	9,320	6,2	160	171	525
402ACE	1	110	110	110	11,022	12,815	8,5	220	200	525
502ACE	2	140	140	140	14,028	16,310	10,9	280	245	595
652ACE	2	180	180	180	18,036	20,970	14,0	360	266	595
752ACE	2	200	200	200	20,040	23,300	15,5	400	304	595
902ACE	2	250	250	250	25,050	29,125	19,4	500	333	620



HD302A-HD902A



HI DELTA 302A-HI DELTA 902A

Típus	HD 302ACE	HD 402A	HD 502	HD 652A	HD 752A	HD 902A
A	Szélesség (mm)					
	914	1092	1270	1537	1715	1981
B	Kezelőpanel a készülék elején					
C	Víznyomás biztonsági szelep					
D	Szerelőnyílás fedelek					
E	Elektromos csatlakozó nyílás					
F	Előremenő vízcsatlakozás (helyszínen átfordítható), belső menet 2" (NPT)					
G	Gázcsatlakozás, külső menet (helyszínen átfordítható) (GAS)					
	3/4	3/4	5/4	5/4	5/4	5/4
H	Választható kültéri füstgázvezető fedél					
I	Hőmérséklet- és nyomásmérő óra					
J	Kémlelőnyílás az égősorhoz					
K	Füstgáz csatlakozó (helyszínen átfordítható) (mm)					
	130	150	150	200	200	200
L	Áramláskapcsoló					
M	Kültéri alkalmazáshoz szükséges légszűrő fedél					
R	Visszatérő vízcsatlakozás (helyszínen átfordítható), belső menet 2" (NPT)					
T	Égési levegő csatlakozó (mm)					
	150	150	150	150	150	150
W	Lábak távolsága (mm)					
	457	470	559	692	781	914
X	A készülék teteje 1 fokot lejt a hátdala irányába					

Tüzeléstechnikai hatásfok (E8 opció nélkül)	93,2 %	→ Legkisebb megengedett visszatérő víz hőfok:	40 °C
Tüzeléstechnikai hatásfok (E8 opcióval)	96,6 %	→ Legkisebb megengedett visszatérő víz hőfok:	49 °C
Tüzeléstechnikai hatásfok (CHX hőcserélővel)	107,7 %	→ Legkisebb megengedett visszatérő víz hőfok:	<40 °C
Névleges csatlakozási gáznyomás (földgáz):	20/25 mbar	Füstgáz hőmérséklet:	121-138 °C
Névleges csatlakozási gáznyomás (Pb gáz):	50 mbar	Legnagyobb előremenő üzemi víz hőmérséklet:	105 °C
Legnagyobb megengedett gáznyomás:	200 mbar	Biztonsági szelep nyitási nyomása:	Max. 10 bar
Füstgáz NO _x tartalom, földgáz esetén:	26 mg/m ³	Elektromos hálózati igény	230V / 50Hz
Füstgáz CO tartalom, földgáz esetén:	43 mg/m ³	Elektromos teljesítmény szükséglet:	P _{Hi Delta} + P _{szivattyú}
Füstgáz NO _x tartalom, Pb gáz esetén:	44 mg/m ³	Védettség:	IP X4
Füstgáz CO tartalom, Pb gáz esetén:	80 mg/m ³	Kategória	II _{2H3B/P}
Füstgáz CO ₂ tartalom földgáz esetén:	7,8 – 8,2 %		



KÉRJE RÉSZLETES TERVEZÉSI SEGÉDLETÜNKET!

www.huray.hu

Hu.Ray Kft., 2141 Nagytarcsa, Ganz Ábrahám u. 1/5., tel.:
236-0727, fax: 236-0726, e.mail: huray@huray.hu

