

## HURAY melegvíz tároló nagy felületű hőcserélővel

A túlméretes, nagy felületű hőcserélő miatt alacsony hőmérséklettel üzemelő rendszerekhez is jól alkalmazható. Normál fűtési rendszerekben (80/60 fok) alkalmazva a hőcserélők teljesítménye a nagy felületnek köszönhetően kimagaslóan nagy.

A 850 °C-on beégetett, üvegszerű sima belső kerámia felület hosszú időn keresztül megátolja a tartály korrózióját. Finom felületén nehezen tapadnak meg az organikus szennyeződések és a vízkő. Mindezek eredménye a hosszabb tartály élettartam és az egészségesebb vízminőség.

Az 50 mm vastag poliuretán habszigetelés eredménye kevesebb energiafogyasztás. Ellenőrző és tisztító nyílás szolgálja a tartály alján lerakódó szennyeződés egyszerű eltávolítását.

Nagyméretű beépített anódrúd ellensúlyozza a vízben oldott ásványi sók és egyéb szennyező anyagok miatt fellépő elektrolitikus korróziót, hatásosan védi a tartályt és a menetes csatlakozásokat.

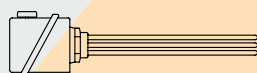
A tárolókba elektromos fűtőbetét is beépíthető.

A tárolók maximális üzemi nyomása: 0,8 MPa (8 bar)

A tárolók maximális üzemi hőmérséklete: 95 °C

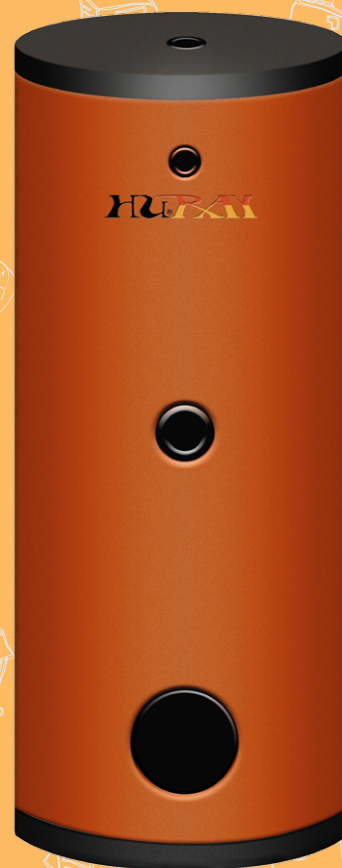
### 3 év tartály garancia

#### ELEKTROMOS FŰTŐBETÉT

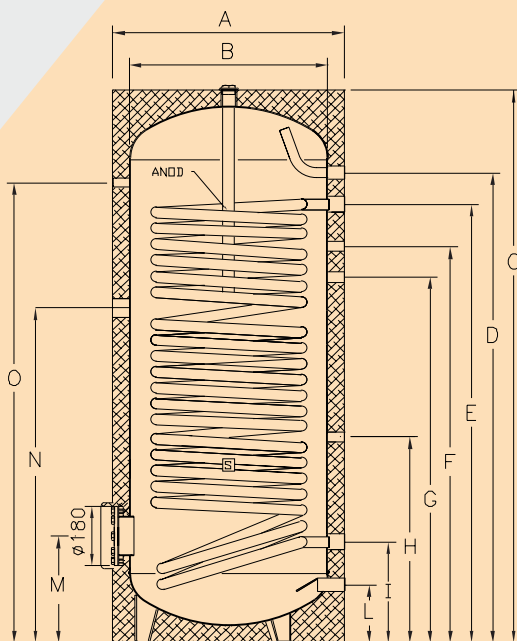


3,0 kW, 400V, 3 ~  
4,5 kW, 400V, 3 ~  
6,0 kW, 400V, 3 ~  
9,0 kW, 400V, 3 ~

# TÁROLÓK



- A Külső átmérő
- B Tartálytest átmérő
- C Teljes magasság
- D Melegvíz kimenet
- E Hőcserélő előremenő ág
- F Hőmérséklet érzékelő
- G Cirkuláció
- H Hőmérséklet érzékelő
- I Hőcserélő visszatérő ág
- L Hidegvíz bemenet
- M Tisztító nyílás (átm: 180 mm)
- N Elektromos fűtőbetét
- O Hőmérő



Tároló típus	A	B	C	D	E	F	G	H	I	L	M	N	O	m	Belső hőcserélő	Térfogat-áram	Teljesítmény 80/60-45/10°C	Nyomás-esés	Hőcserélő térfogat	Hővesztés
	[mm]														[kg]	[m <sup>2</sup> ]	[m <sup>3</sup> /h]	[kW]	[mbar]	[liter]
Q7 300 WWM	610	500	1700	1450	1350	1170	1060	565	265	155	300	930	1450	115	4	4,8	110	1730	20	1,3
Q7 400 WWM	710	600	1670	1420	1315	1135	1035	595	285	175	320	895	1390	150	4,7	5,6	130	1860	25	1,6
Q7 500 WWM	760	650	1700	1420	1310	1130	1030	590	290	175	310	890	1330	165	5,2	6,2	145	1900	28	1,8